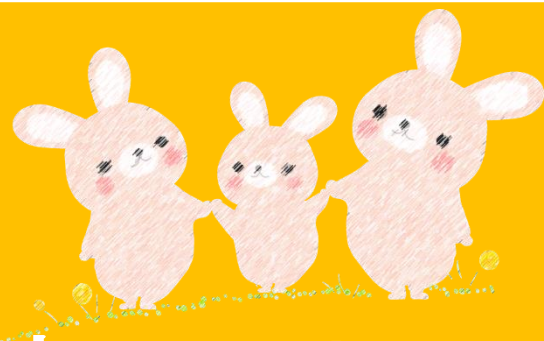


立教大学社会福祉研究所主催



2018年度

家族援助技術臨床セミナー

要申込

一般、学生、教職員対象

保健、福祉、心理、教育などの場で家族支援に携わる方たちにとって、対象となる家族の理解が必要となる。そこで、本セミナーでは、家族理解を深め、家族支援における関わり方について整理し、模擬事例等を通して具体的な関わり方について検討していく。同時に支援者はこれまで支援してきたことについて振り返り、支援経験をリソース(資源)として活用していけるように検討していく。

日時・内容

【基本コース】

第1回 2018年6月23日(土) 13:15~16:30
家族イメージ法(FIT)を活用した家族援助のあり方について

第2回 2018年7月14日(土) 13:15~16:30
ジェノグラム及び家族造形法を活用した家族援助のあり方について

※【アドバンスコース】は10月6日(土)と10月20日(土)に開催します。

会場

立教大学池袋キャンパス 本館 1102教室

講師

河東田 誠子

(臨床心理士・立教大学社会福祉研究所特任研究員)

受講料

各回 一般・教職員 3,000円 学生 1,500円

申込方法:

「家族援助技術臨床セミナー(基本コース)」と明記し、①氏名(フリガナ)、②連絡先、③職業・所属、④セミナー参加への動機をご記入の上、E-mail、Faxにてお申込み下さい。 ※締切日:6月8日(金)17時まで

主催・お問合せ:立教大学社会福祉研究所

Tel:03-3985-2663

Fax:03-3985-0279

E-mail: r-fukushi@rikkyo.ac.jp